

Enjeux eau et biodiversité

Séminaire CEB
1^{er} février 2018



DIRECTION
DE L'ENVIRONNEMENT,
DE L'AMÉNAGEMENT
ET DU LOGEMENT
GUADELOUPE

DEAL Guadeloupe/Service Ressources Naturelles

www.developpement-durable.gouv.fr

1) Enjeux biodiversité

- une richesse patrimoniale exceptionnelle
- des espaces patrimoniaux et protégés
- des espèces menacées et protégées

2) Enjeux eau

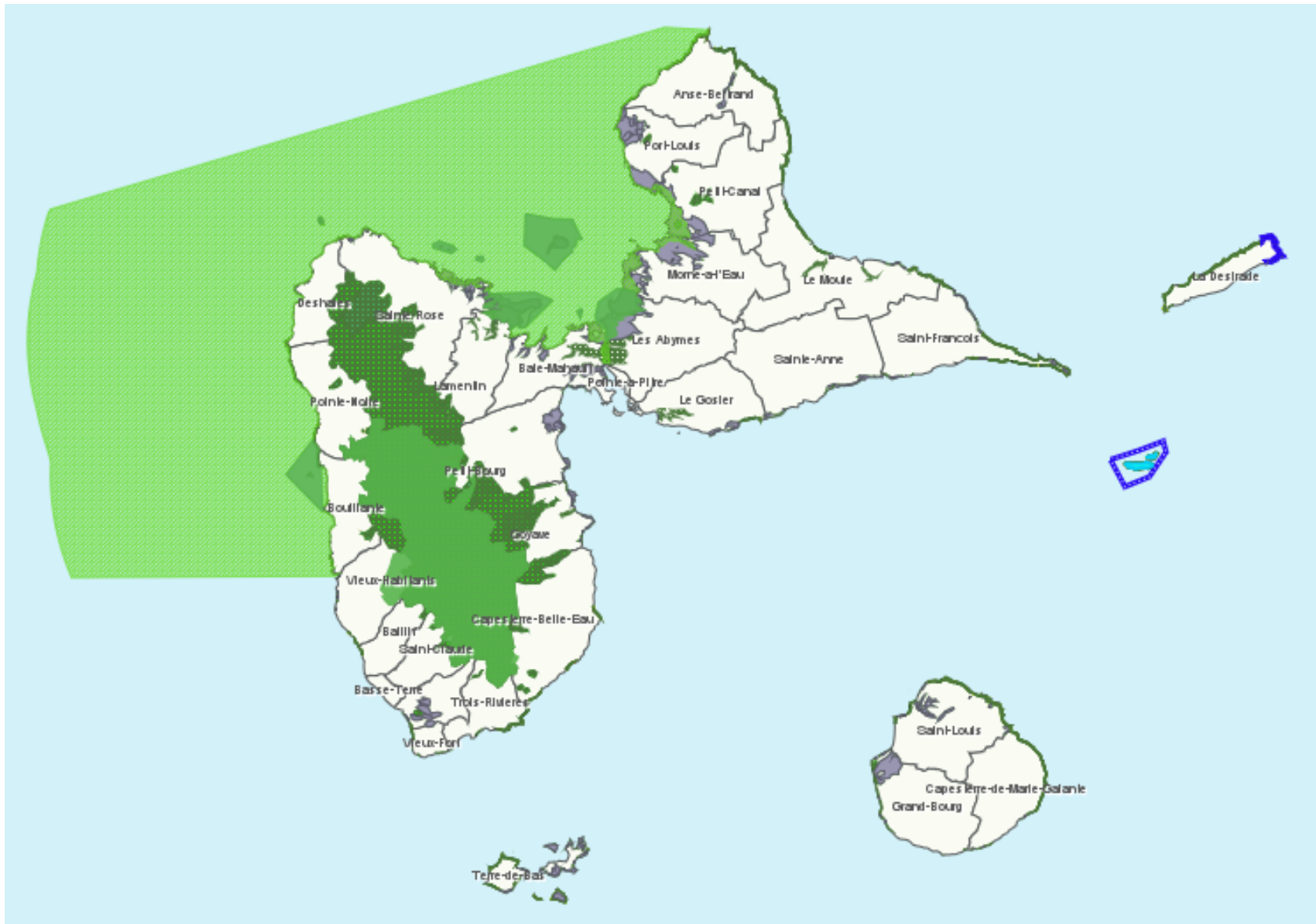
- maintien des continuités écologiques
- la qualité de l'eau
- des activités anthropiques à inscrire dans le développement durable
- l'assainissement

Les enjeux biodiversité

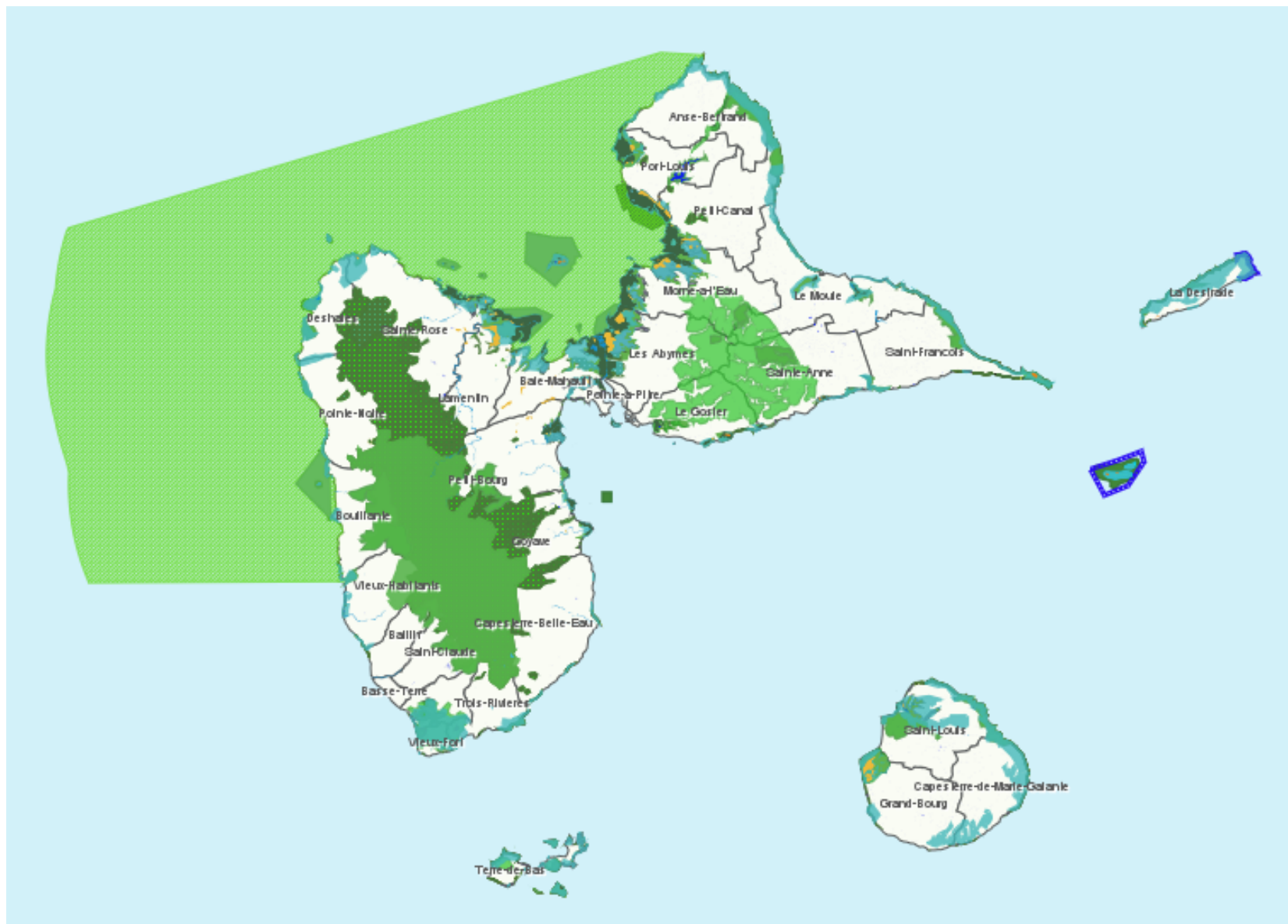
Une richesse patrimoniale exceptionnelle

- Appartenance au « point-chaud » de biodiversité des Antilles
- Grande richesse biologique et endémisme significatif
- Espèces protégées terrestres et marines, souvent migratrices
- Un espace marin totalement intégré dans le sanctuaire Agoa pour les mammifères marins, qui sont tous protégés
- Deux « focus » : les PNA tortues marines et iguane des petites Antilles
- Insularité :
 - un facteur de richesse de la biodiversité
 - mais également de vulnérabilité : risque d'impacts irréversibles accru, pression foncière accrue dans un espace contraint, difficultés à « compenser » les pertes de biodiversité
- Couvert forestier en régression (perte d'environ 150 ha/an, IGN 2014)
- Impacts sur les milieux marins plus réguliers qu'en métropole

Espaces protégés et réglementés



Autres espaces à enjeux de biodiversité



Conservation des espèces protégées

Les sites de pontes des tortues marines

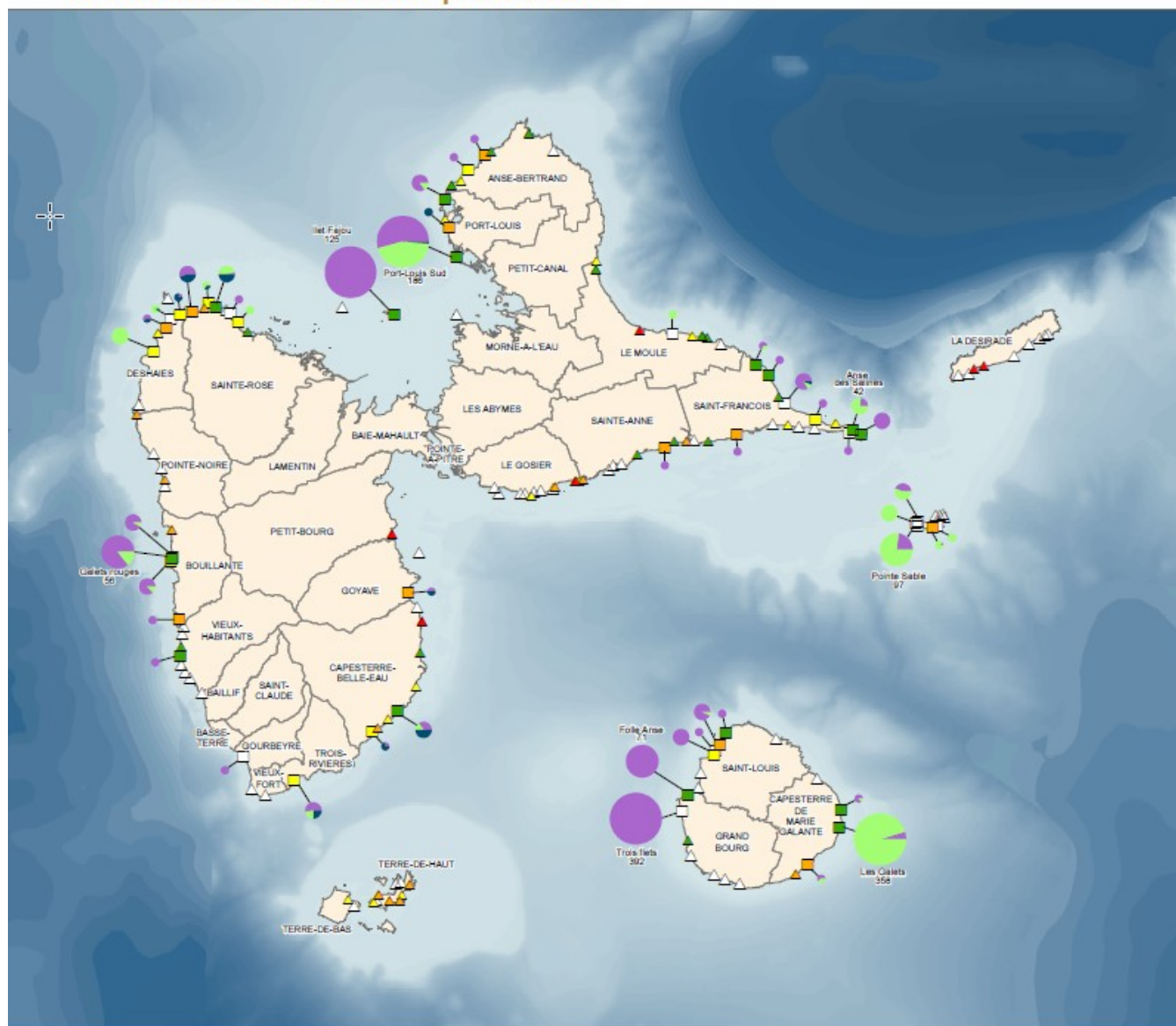


SYNTHESE DES CONNAISSANCES SUR LE MILIEU MARIN DE GUADELOUPE

Tortues marines : Activité de ponte en 2008

Edition :

04/2011



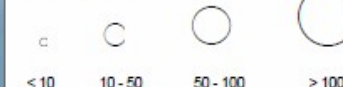
Sites de ponte

- Site suivi pour l'activité de ponte
- △ Site non suivi mais connu pour son activité de ponte

Etat de conservation des sites de ponte

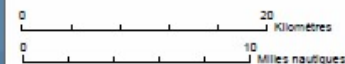
- △ Non évalué
- ▲ Très peu ou pas dégradé
- ▲ Peu dégradé
- ▲ Dégradé
- ▲ Largement dégradé

Nombre d'activité de ponte sur les sites suivis



Espèces concernées

- Tortues imbriquées
- Tortues vertes
- Tortues Luth



Sources des données :
 - ONCFS / Cap Natrel, 2011
 - SHOM 2006 : Sondes bathymétriques (ne pas utiliser pour la navigation)
 - GEBCO 2006 : Bathymétrie
 - IGN/SHOM 2008 : Trait de côte Histolitt V1
 Système de coordonnées : WGS84/UTM 20 N/IAG GRS80



Conservation des espèces protégées et leurs habitats

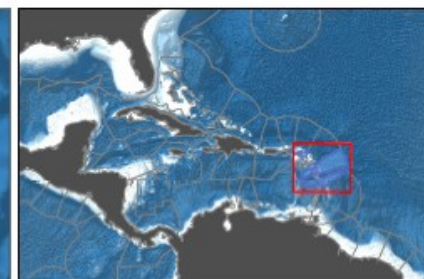
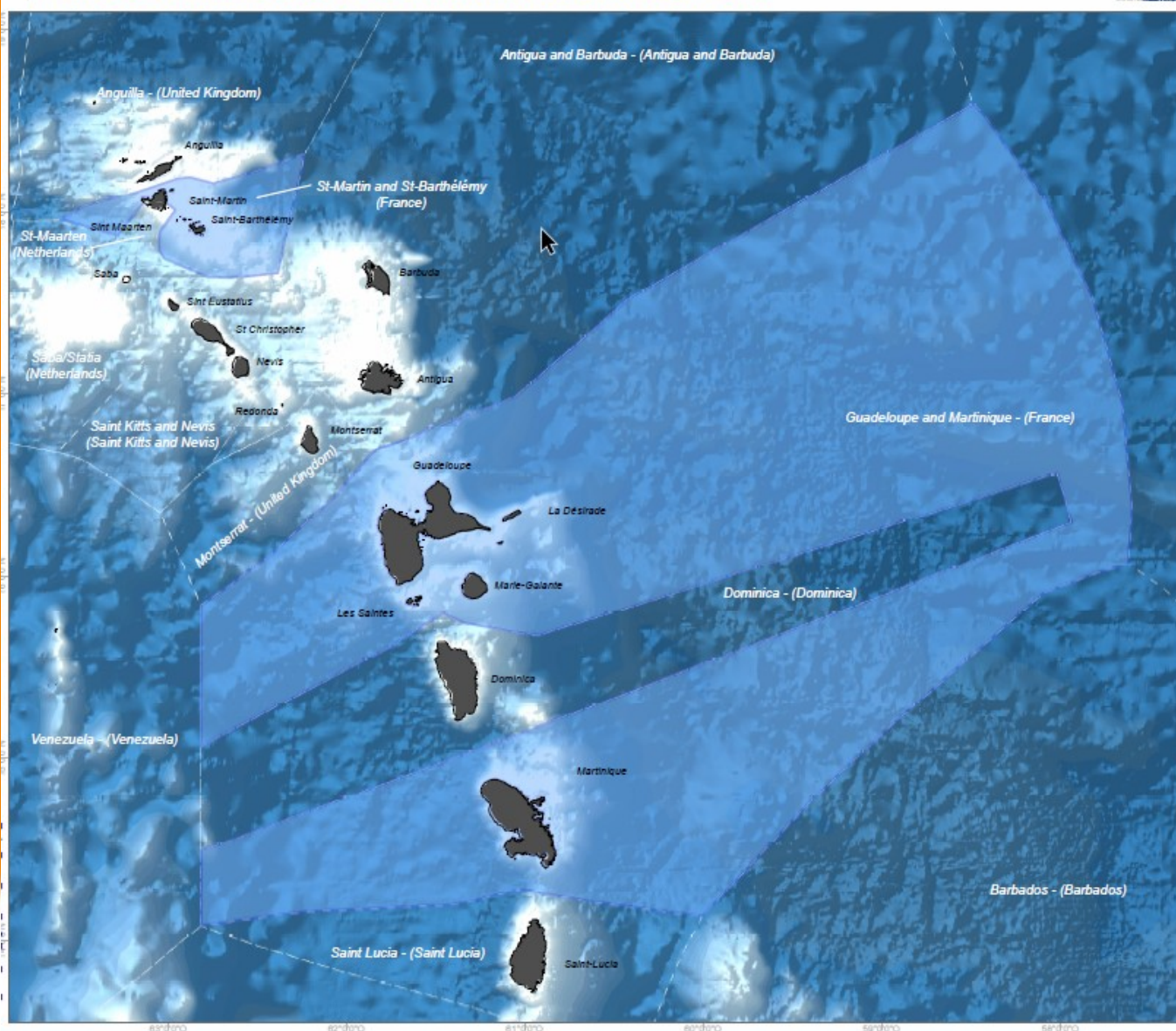
Sanctuaire AGOA



ANTILLES FRANÇAISES
Zones spécialement protégées de la convention de carthagène Agoa

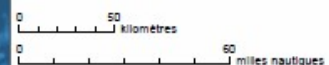


Edition :

07/2014



 Périètre du sanctuaire Agoa
 Limites théoriques des eaux sous juridiction nationale



Sources des données :
- FAO, NOAA : zone terrestre et trait de côte
- GEBCO 2008 : bathymétrie
- VLIZ V6 : eaux sous juridiction nationale
- AAMP 2013 : AGOA zone spécialement protégée de la convention de Carthagène
- Design des transects défini par BREACH et la DEAL Guadeloupe

Système de coordonnées : WGS84/UTM 20 N/IAG GRS80



Les enjeux eau

Maintien des continuités écologiques

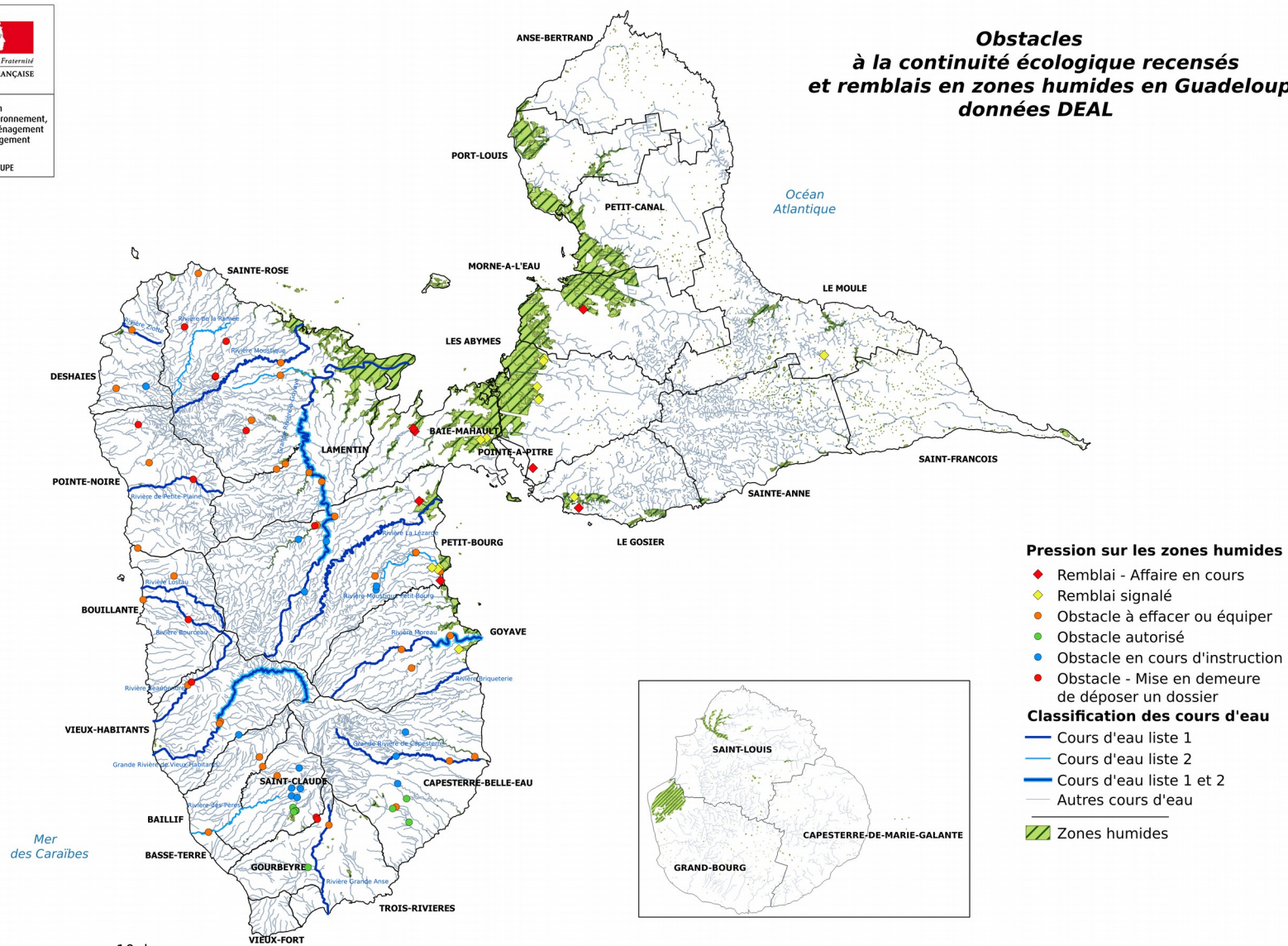
Zones humides :

- Intérêt majeur (qualitatif et quantitatif) + sécurité publique (risque d'inondation).
- Nombreuses dégradations, notamment remblais.
- Cartographie de référence atlas ONF 2007 + localisation des remblais signalés et sur lesquels une procédure est en cours.

Continuité écologique :

- Classement des cours d'eau (L214-17 du CE) par arrêté publié le 20/11/2015 :
 - ➔ Liste 1° (13) : éviter toute nouvelle atteinte;
 - ➔ Liste 2° (7) : restaurer la continuité sur ouvrages existants.
- Ouvrages existants inventoriés par DEAL (ROE).
- Représentation de l'« état » réglementaire de ces ouvrages.

Obstacles à la continuité écologique recensés et remblais en zones humides en Guadeloupe données DEAL



Pression sur les zones humides

- ◆ Remblai - Affaire en cours
- ◆ Remblai signalé
- Obstacle à effacer ou équiper
- Obstacle autorisé
- Obstacle en cours d'instruction
- Obstacle - Mise en demeure de déposer un dossier

Classification des cours d'eau

- Cours d'eau liste 1
- Cours d'eau liste 2
- Cours d'eau liste 1 et 2
- Autres cours d'eau
- ▨ Zones humides

Sources : DEAL971/PACT/SIG Projection WGS UTM 20 N Avril 2017 réalisé à partir de l'inventaire des zones humides, classement des cours d'eau 1^{er} et 2^{er} (L214-17), Réseau hydrographique

Préservation de la qualité de l'eau

- État des **47 masses d'eau cours d'eau** issu des données de l'État des lieux du SDAGE 2016-2021

Bon	Moyen	Médiocre	Mauvais
21	9	6	11
45 %	19 %	13 %	23 %

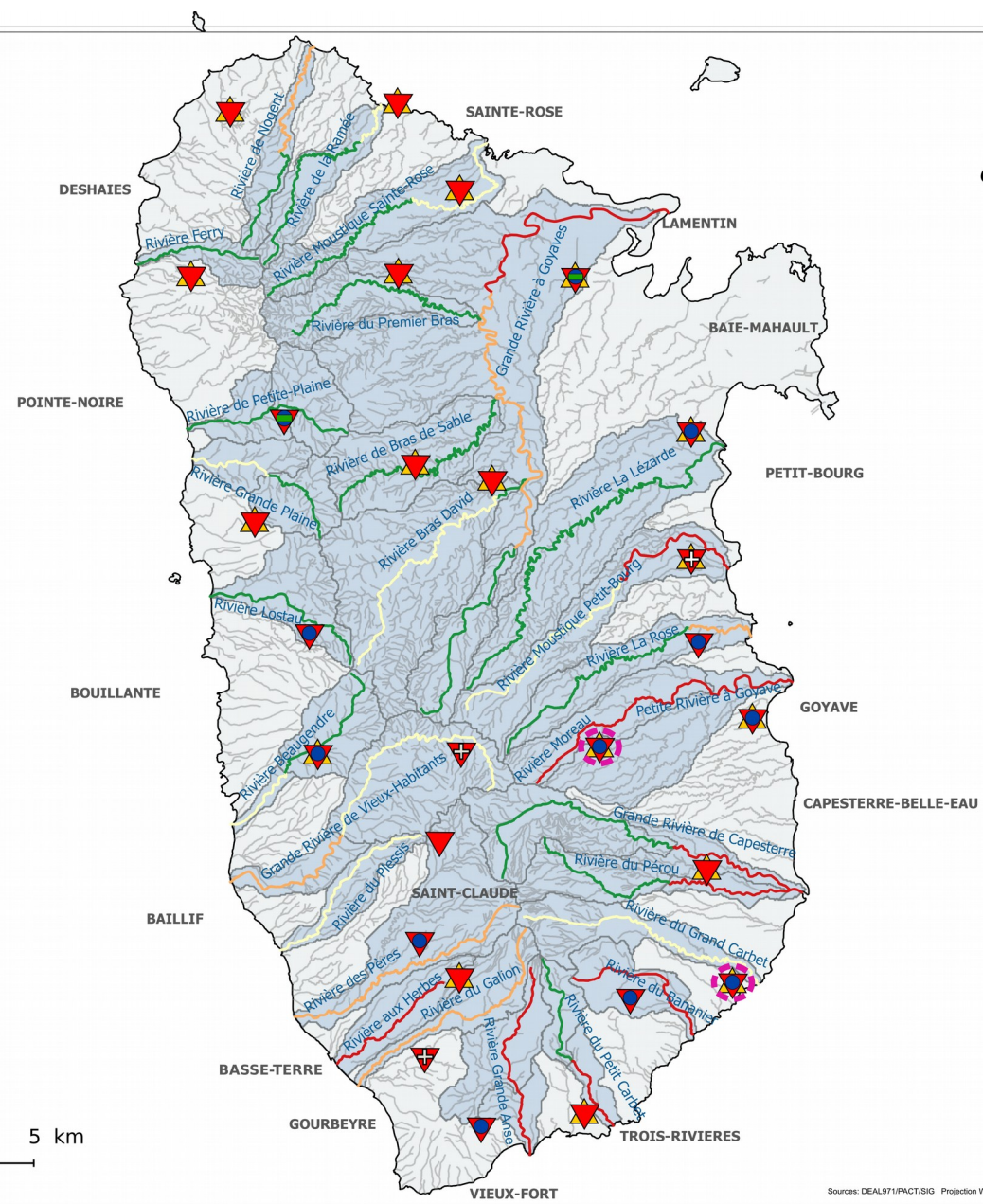
- État des **11 masses littorales** issu des données de l'État des lieux du SDAGE 2016-2021

Bon	Moyen	Médiocre	Mauvais
0	9	0	2
0 %	82 %	0 %	18 %

- État des **6 masses d'eau souterraines** issu des données de l'État des lieux du SDAGE 2016-2021

Bon	Moyen	Médiocre	Mauvais
5	0	0	1
83 %	0 %	0 %	17 %

Etat des cours d'eau et principales pressions



- Etat global**
- Bon
 - Moyen
 - Médiocre
 - Mauvais
- Réseau hydrographique
 — Bassin versant
- Type de pression**
- ▲ Phosphore agricole
 - Hydromorphologie
 - ▼ Pesticides
 - Prélèvement
 - Assainissement
 - ⊕ Industrie

0 5 km

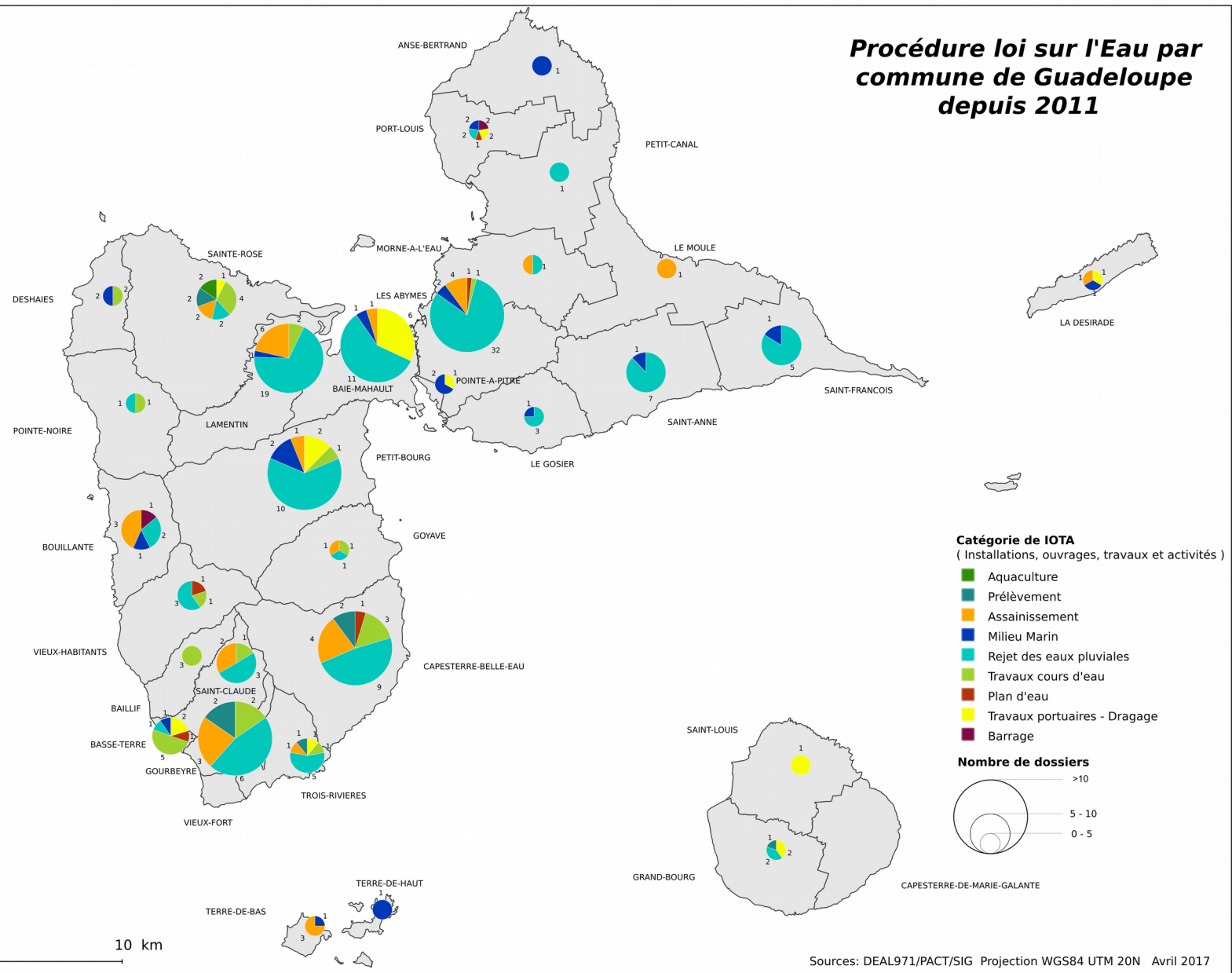
Source: DEAL971/PACT/SIG Projection WGS84 UTM 20N Avril 2017 réalisée d'après le rapportage des masses d'eau - cours d'eau, BD CARTO @IGN.

Inscrire les activités anthropiques dans le développement durable

- Nombreuses activités ayant un impact potentiel sur les eaux superficielles ou souterraines, ou le milieu aquatique soumises à **déclaration ou autorisation**.
- 4 domaines principaux : prélèvements, rejets, travaux sur rivières ou la sécurité publique, milieu marin.
- Représentation de la répartition des procédures instruites par la DEAL en Guadeloupe depuis 2011 (250).

Remarque/rappel : réforme du régime d'autorisation en 2017 avec l'autorisation unique environnementale (AUE).

Procédure loi sur l'Eau par commune de Guadeloupe depuis 2011



L'assainissement : un enjeu environnemental, sanitaire et financier

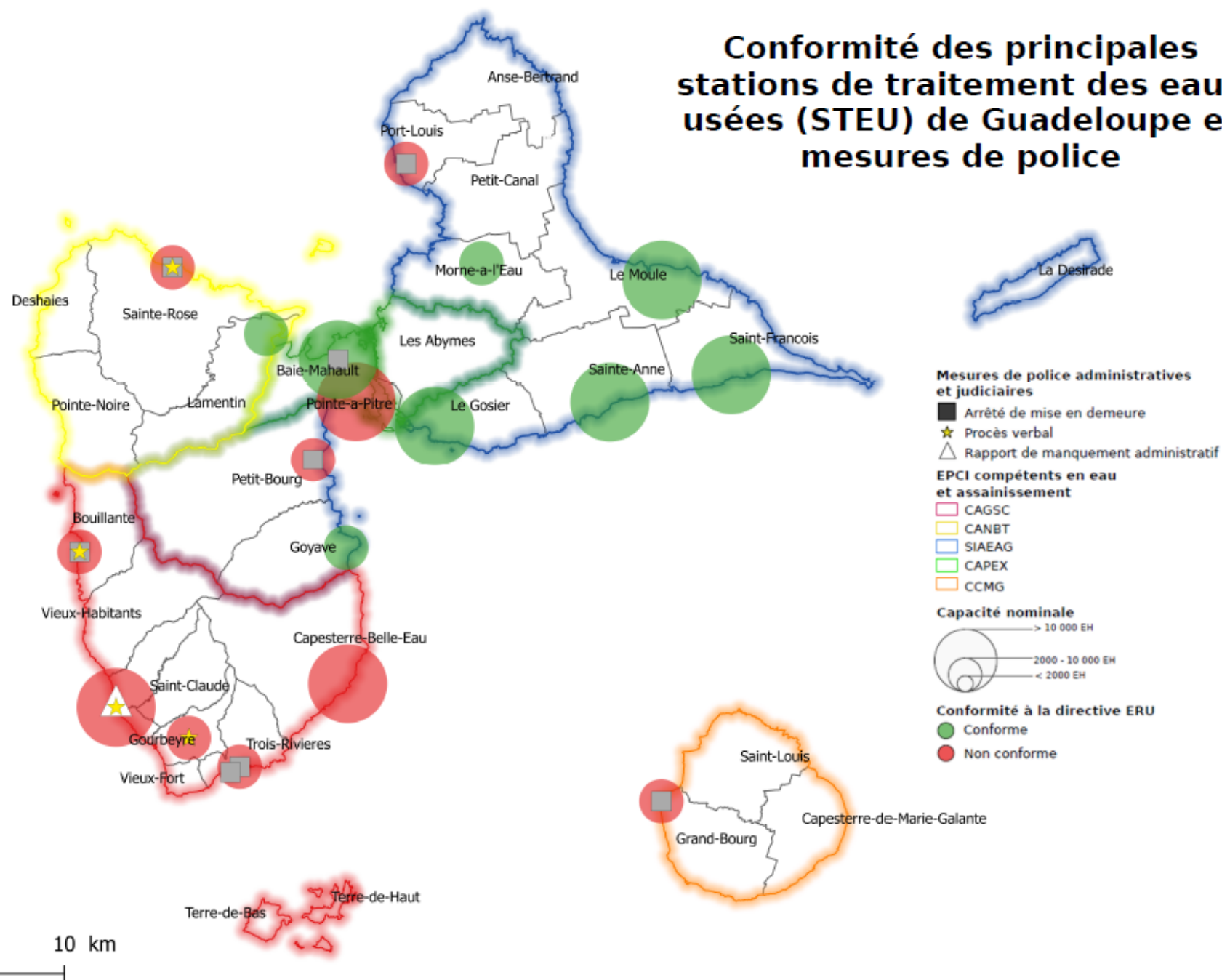
- Carte des agglomération de Guadeloupe > 2000 EH et de leur conformité.
- Représentation des **mesures de police** administrative et judiciaire en cours (DEAL).
- **En 2016**, sur 18 agglomérations de plus de 2000 EH : **8 conformes** et **10 non-conformes**. Risque de **contentieux ERU**.

Situation **dégradée et instable** :

- Fonctionnement des ouvrages : ouvrages HS, incidents ponctuels, exploitation défailante, vétusté, etc.
- Fiabilité (ou absence) des données d'autosurveillance.

Remarque : systèmes de collecte tous non-conformes car pas d'autosurveillance réseaux.

Conformité des principales stations de traitement des eaux usées (STEU) de Guadeloupe et mesures de police



0 10 km

Discussion

Merci de votre attention