



COMITE DE L'EAU ET DE LA BIODIVERSITE

Avancement du plan d'actions prioritaires AEP

Séance du 26 mars 2019

DEAL – Saint-Phy

Contexte

- ⇒ Travaux prioritaires identifiés par les EPCI => PAP
- ⇒ Validation du PAP en CTAP le 1^{er} février 2019
- ⇒ Maîtrises d'ouvrage CR, CD et EPCI
- ⇒ Répartition du plan de financement
- ⇒ Groupe EAU de la CTAP : suivi

A Basse-Terre, le 1^{er} février 2018

Le président du conseil régional



Ary CHALUS

Le préfet de région




Eric MAIRE

La présidente du conseil départemental



Josette BOREL LINCERTIN

Le président de la CA Cap Excellence



Eric JALTON

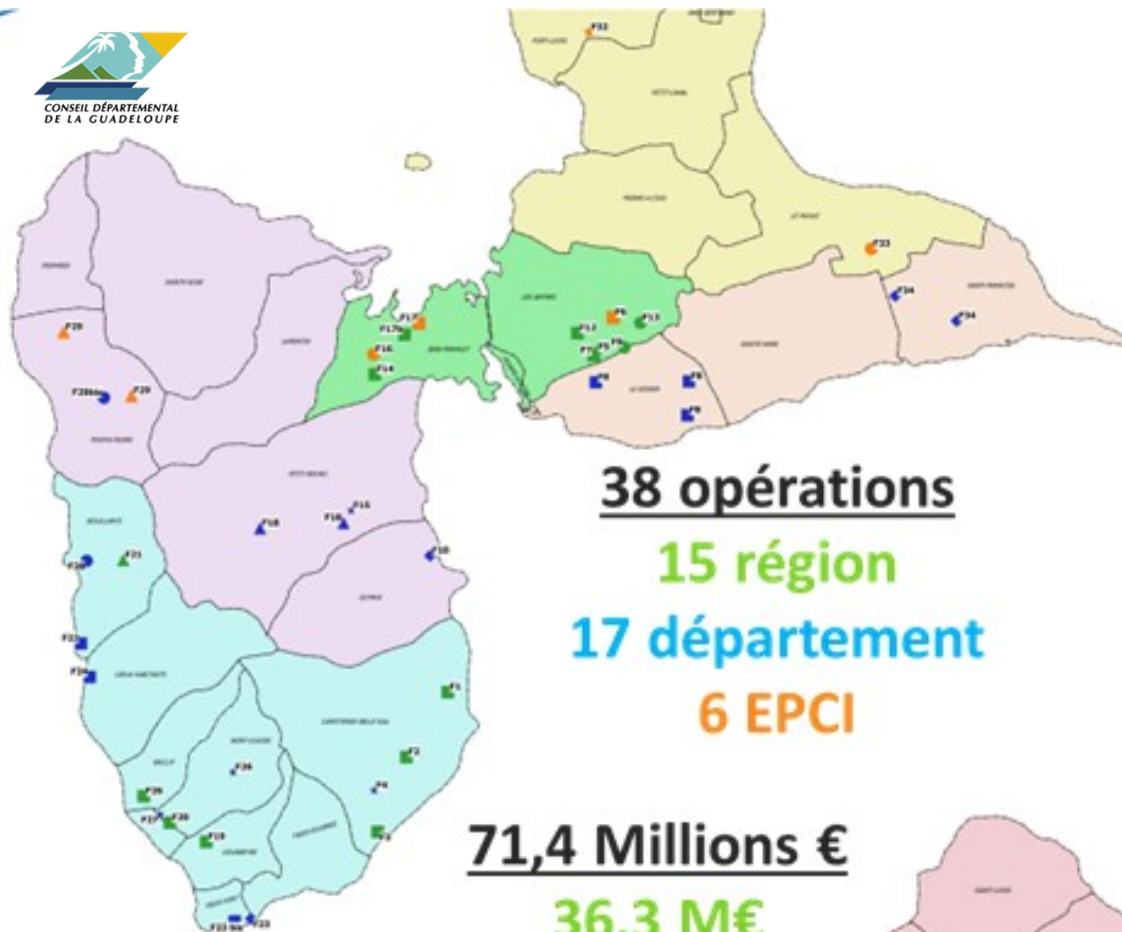
La présidente de la CC de Marie-Galante



Maryse ETZOL
C. L'ELAGE



Contenu du plan



Plan d'actions prioritaires sur l'eau

Localisation du plan d'action, des porteurs de projet et de la nature des opérations

Légende

Porteur de projet

- Conseil Départemental
- Conseil Régional
- EPCI

Nature de l'opération

- △ Captage
- Réseaux
- Réservoir
- ⊕ Usine
- ◇ Surpresseur

Collectivité

- CAGSC
- CANST
- CANGT
- CapEx
- CARL
- COMG
- Limite communale

Source : Conseil Régional / DDE / Service de l'Eau
Révisé le : 24/04/2018

38 opérations
15 région
17 département
6 EPCI

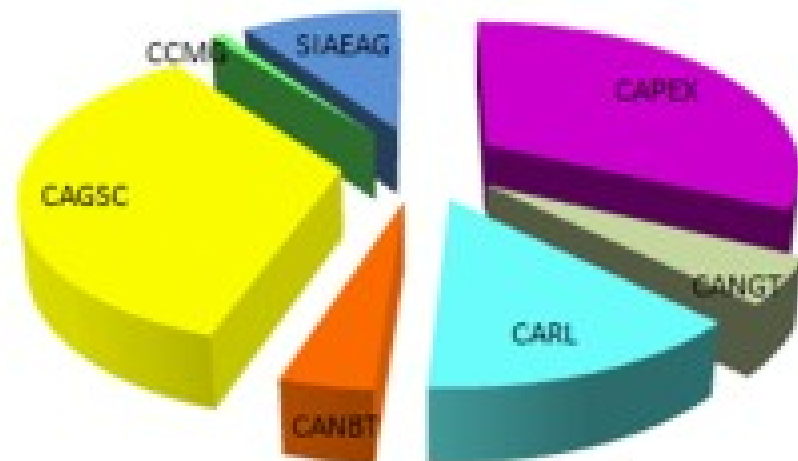
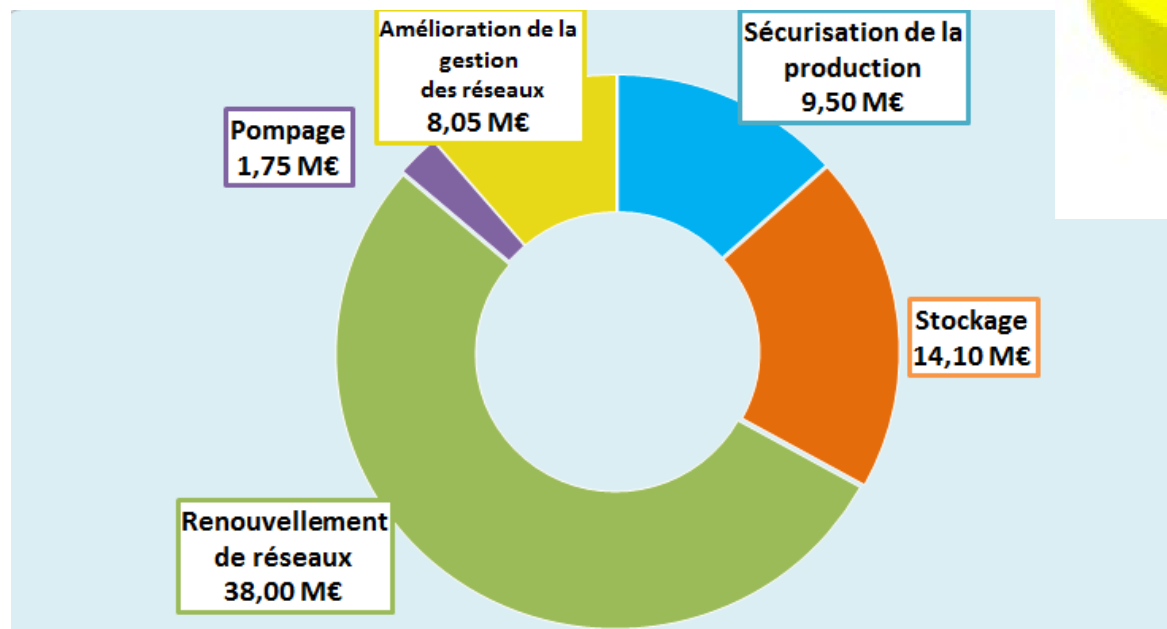
71,4 Millions €
36,3 M€
20,9 M€
14,2 M€



- Porteur de projet
- Conseil Départemental
 - Conseil Régional
 - EPCI



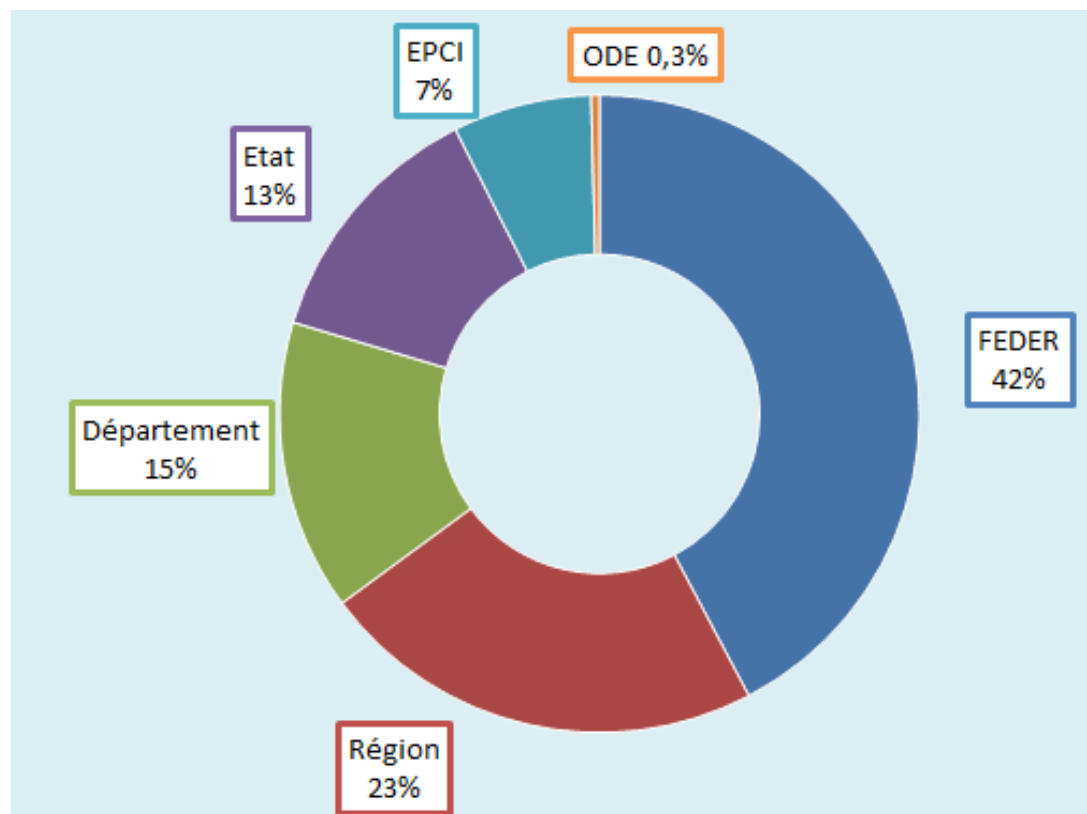
Contenu du plan



	Linéaire total	Linéaire renouvellement	Taux de renouvellement
CAPEX	462	27	5.8%
CANBT	365	0	0.0%
CAGSC	390	32	8.2%
SIAEAG	760	4.5	0.6%
RENOC	535	15	2.8%
CCMG	256	2	0.8%
Total	2 768	80.5	2.9%



Financement du plan



EPCI	Contribution
Cap Ex	2 090 164
CCMG	54 645
CARL	906 193
CANGT	327 869
CAGSC	1 361 635
CANBT	256 026



Révision du FEDER : redéploiement de 24 Millions d'€
montant pour l'AEP

Déroulement

⇒ **2018 :**

- Phase administrative : répartition du portage, consolidation des plans de financement par opération, cadre juridique régional d'interventiondélibérations, conventionnement...
- Phase étude : définition des programmes des opérations
- Expertises IRSTEA



Expertise « eau potable en Guadeloupe »

Rapport intermédiaire
Expertise des fiches projets du plan d'urgence

Jun 2018

Eddy Renaud ⁽¹⁾

⁽¹⁾ Centre de Bordeaux
Unité de recherche ETBX
Equipe GPIE
50, avenue de Verdun, Gazinet-Cestas
33612 Cestas cedex

Expertise « eau potable en Guadeloupe » 2018

Rapport final
Proposition de priorités techniques et méthodologiques pour le rétablissement du service d'eau potable sur l'ensemble du territoire

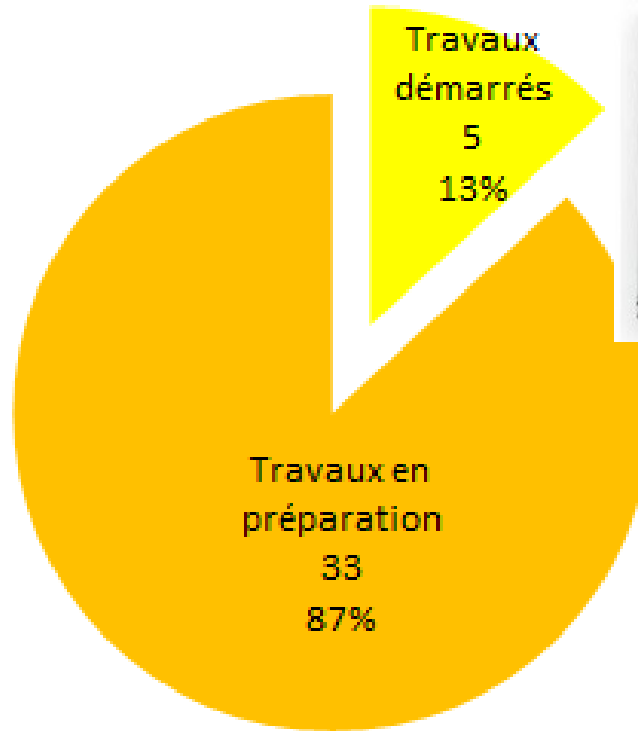
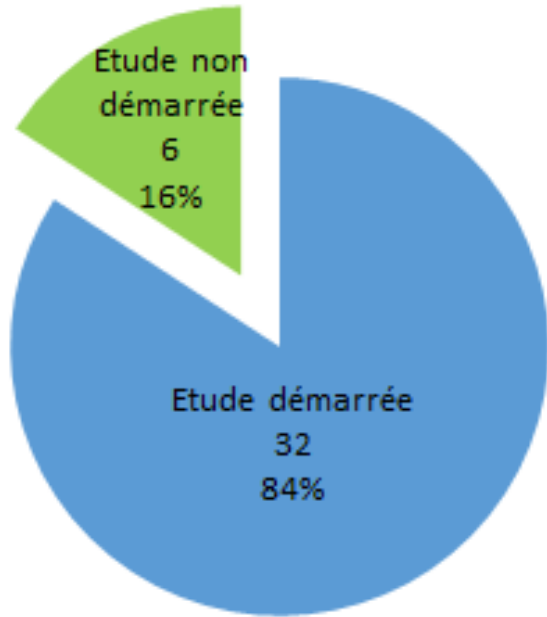
Décembre 2018

Eddy Renaud ⁽¹⁾

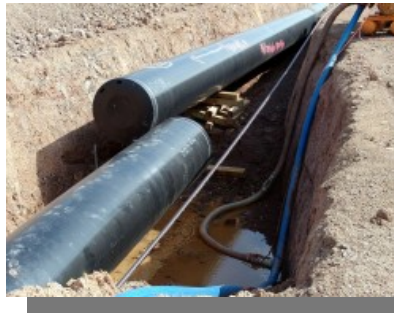
⁽¹⁾ Centre de Bordeaux
Unité de recherche ETBX
Equipe GPIE
50, avenue de Verdun, Gazinet-Cestas
33612 Cestas cedex



Avancement opérationnel du plan



**2 opérations
achevées/
mises en
service**

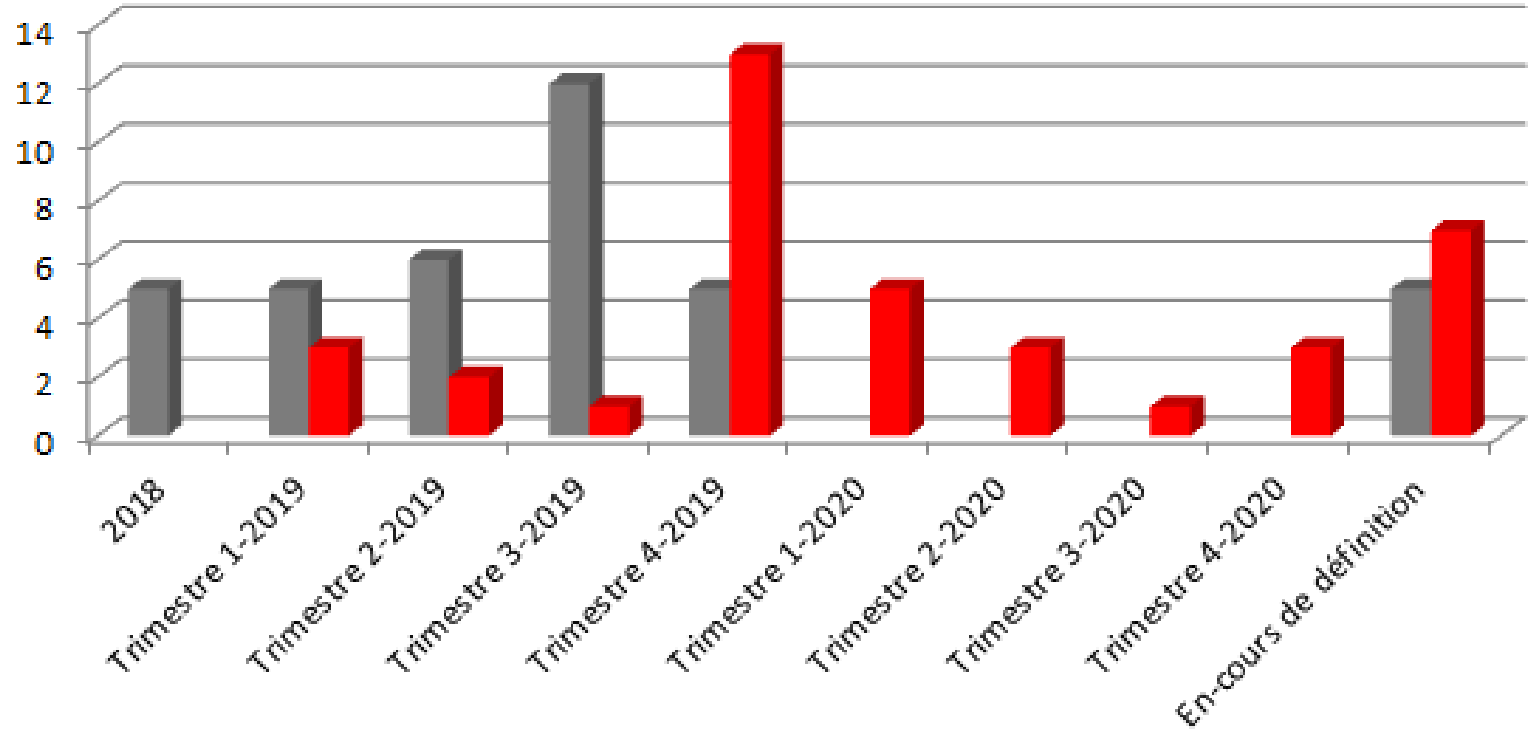


Avancement opérationnel du plan



⇒ Travaux

■ Démarrage Travaux
■ Fin Travaux



Suivi du plan

⇒ Tableau de synthèse disponible sur google drive
entre opérateurs + site internet Préfecture

Nom de l'opération	F7 : Séparation des étages de distributions de Caraque et Grand-Fonds par un piquage en aval du surpresseur de Terrasson
Localisation (préciser le feeder concerné le cas échéant)	Abymes – les Grands Fonds
Autorité organisatrice	SIAEAG - ReNOC
Maître d'ouvrage	Conseil Régional de Guadeloupe
Contexte/Justification	
Description des difficultés rencontrées : Les Grands Fonds des Abymes (Cap Excellence) sont alimentés par un achat d'eau au SIAEAG au niveau du piquage de Caraque sur le feeder de Belle-Eau-Cadeau. Globalement, la pression nécessaire pour alimenter les habitations de cet étage doit être de l'ordre de 4 à 5 bars. Depuis ce réseau, Cap Excellence revend de l'eau au SIAEAG afin d'alimenter une partie du territoire de Gosier au niveau de Bois de Rose. Sur le secteur ainsi desservi, des habitations sont situées à 60-70 m d'altitude. Cet alimétrie implique de maintenir une pression élevée, sur un linéaire de l'ordre de 60 km, avant d'atteindre la zone de Bois de Rose, ce qui génère régulièrement des casses sur les conduites et les branchements.	

PLAN BIENNAL D'ACTIIONS PRIORITAIRES SUR L'EAU POTABLE ELABORE PAR LA CONFERENCE DES PRESIDENTS DE COMMUNAUTES
AVANCEMENT ADMINISTRATIF ET OP ERATIONNEL
OPERATIONS EN MATIERE D'OUVRAGE REGION

Année	N°	Commune	Intitulé de l'opération	Description	Statut de l'opération	Montant prévisionnel (M€)	Montant engagé (M€)	Travaux réalisés (%)	Travaux en cours (%)	Travaux à venir (%)	Statut global
2018	1	Carrière	Travaux de maintenance des équipements de pompage et de distribution	Opérations de maintenance des équipements de pompage et de distribution	Opérationnel	0,00	0,00	100%	0%	0%	Terminé
	2	Carrière	Travaux de maintenance des équipements de pompage et de distribution	Opérations de maintenance des équipements de pompage et de distribution	Opérationnel	0,00	0,00	100%	0%	0%	Terminé
	3	Carrière	Travaux de maintenance des équipements de pompage et de distribution	Opérations de maintenance des équipements de pompage et de distribution	Opérationnel	0,00	0,00	100%	0%	0%	Terminé
	4	Carrière	Travaux de maintenance des équipements de pompage et de distribution	Opérations de maintenance des équipements de pompage et de distribution	Opérationnel	0,00	0,00	100%	0%	0%	Terminé
	5	Carrière	Travaux de maintenance des équipements de pompage et de distribution	Opérations de maintenance des équipements de pompage et de distribution	Opérationnel	0,00	0,00	100%	0%	0%	Terminé
	6	Carrière	Travaux de maintenance des équipements de pompage et de distribution	Opérations de maintenance des équipements de pompage et de distribution	Opérationnel	0,00	0,00	100%	0%	0%	Terminé
	7	Carrière	Travaux de maintenance des équipements de pompage et de distribution	Opérations de maintenance des équipements de pompage et de distribution	Opérationnel	0,00	0,00	100%	0%	0%	Terminé
	8	Carrière	Travaux de maintenance des équipements de pompage et de distribution	Opérations de maintenance des équipements de pompage et de distribution	Opérationnel	0,00	0,00	100%	0%	0%	Terminé
	9	Carrière	Travaux de maintenance des équipements de pompage et de distribution	Opérations de maintenance des équipements de pompage et de distribution	Opérationnel	0,00	0,00	100%	0%	0%	Terminé
	10	Carrière	Travaux de maintenance des équipements de pompage et de distribution	Opérations de maintenance des équipements de pompage et de distribution	Opérationnel	0,00	0,00	100%	0%	0%	Terminé
	11	Carrière	Travaux de maintenance des équipements de pompage et de distribution	Opérations de maintenance des équipements de pompage et de distribution	Opérationnel	0,00	0,00	100%	0%	0%	Terminé
	12	Carrière	Travaux de maintenance des équipements de pompage et de distribution	Opérations de maintenance des équipements de pompage et de distribution	Opérationnel	0,00	0,00	100%	0%	0%	Terminé
	13	Carrière	Travaux de maintenance des équipements de pompage et de distribution	Opérations de maintenance des équipements de pompage et de distribution	Opérationnel	0,00	0,00	100%	0%	0%	Terminé
	14	Carrière	Travaux de maintenance des équipements de pompage et de distribution	Opérations de maintenance des équipements de pompage et de distribution	Opérationnel	0,00	0,00	100%	0%	0%	Terminé
	15	Carrière	Travaux de maintenance des équipements de pompage et de distribution	Opérations de maintenance des équipements de pompage et de distribution	Opérationnel	0,00	0,00	100%	0%	0%	Terminé

Mon Drive > Plan biennal d'actions prioritaires EAU POTABLE

Dossiers

- Tableaux suivi
- Reunions
- Fiches opérations

Fichiers

- Google drive
- Google drive_Adressesmail...
- Declaration_Presidents_10...



Travaux du Groupe EAU

Merci de votre attention

